

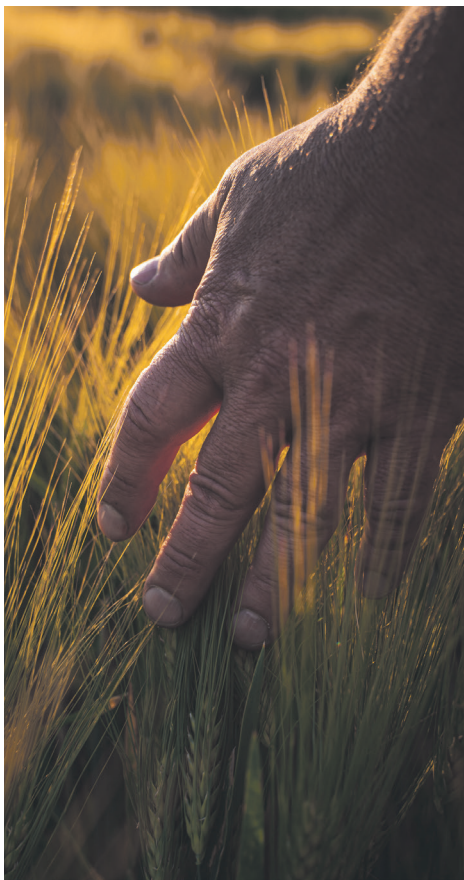


Kuidas on läinud uue programmiperioodi otsetoetuste jagamise esimene aasta?

Sel aastal said põlluharijad ja loomapidajad taotleda üle 20 erineva otsetoetuse ning taotluse esitas üle 13 000 põllumajandus- tootja. 2023. aastast jagab PRIA otsetoetusi lähtuvalt Euroopa Liidu ühise põllumajanduspoliitika uue programmiperioodi nõuetest ja kohustustest. See tõi mitmeid muutusi ning paljud neist tuli ellu rakendada väga lühikese aja jooksul.

Esimesed otsetoetused jõuavad taotlejateni detsembri keskel

Esimesed otsetoetuste ühikumäärad kinnitas PRIA 1. detsembril ning alustas kohe ka määramisotsuste tegemist. Esmajärjekorras tehakse põhisissetuleku, ümberjaotatava ja noore põllumajandus- tootja toetuse ning tera- ja kaunvilja kasvatamise ning puu- ja köögivilja ning marjakultuuride kasvatamise otsetoetuse ning piimalehma kasvatamise, ammlahma kasvatamise ja ute ja kitse kasvatamise otsetoetuste määramise otsused. Esimesed maksed jõuavad toetusesaajateni detsembri keskel. Üldjuhul makstakse toetus saajale välja 5 tööpäeva jooksul pärast määramisotsuse kinnitamist. Uus programmiperiood tõi kaasa uue taotluste menetlemise süsteemi, mille rakendamine esimesel aastal on olnud töomahukas. Seetõttu võtab otsuste tegemine



veidi rohkem aega. Taotlejatele, kelle otsuse tegemine viibib, saatis PRIA tähtaja muutumise kohta personaalse e- kirja.

Keskkonnasõbraliku majandamise, mahe- põllumajandusliku taimekasvatuse, ökoalade, ökosüsteemiteenuste säilitamise ja mesilaste korjeala toetuse määramise otsused tehakse hiljemalt 12. veebruaril 2024, seemnekartuli kasvatamise otsetoetuse otsused hiljemalt 10. juunil 2024. Eesti maaelu arengukava ja strateegjakava maaelu arengu toetuste otsused kinnitatakse hiljemalt 12. veebruaril 2024.

Pinnaseire asendab suuresti kohapealsed kontrollid

Uue programmiperioodi pindalapõhiste toetuste taotluste kontrollimisel kasutatakse pinnaseiret. Pinnaseiresüsteemi kasutuselevõtt on suurim muudatus pindalapõhiste toetuste tööprotsessis kogu toetuste jagamise ajaloo vältel. Kohustus seirata kõiki toetusaluseid põlde tuleneb Euroopa Liidu nõuetest ja 2023. aastal rakendas PRIA pinnaseiret täies mahus esimest korda.

Kui varem kontrolliti kohapealsetes kontrollides 5% valimisse sattunud põldudest, siis nüüd vaadeldakse nõuete täitmist kõigil taotlusalustel põldudel, mida on kokku ligi miljon hektarit. Põldudel läbi viidavaid põllumajandustegevusi hinnati maist septembrini. Pinnaseiresüsteem kasutab andmeid, mida saadakse satelliidipiltide analüüsist. Kui põllu kohta pinnaseire abil kogutud info ei olnud hindamiseks piisav, kasutati lisaks Maa-ameti ortofotosid, küsiti taotlejatelt lisainfot fotoäpi lva abil ja paluti taotlejalt põlluraamatute väljavõtteid. Uuel perioodil on taotlejal võimalus ka taotlust vastavalt tege- likule olukorrale muuta, samuti toetuse taot- lemisest loobuda. Võrreldes seni kehtinud süsteemiga ei too pinnaseire puhul sellised tegevused kaasa toetuse vähendamist. Kogu pinnaseire eesmärgiks on tihe koostöö taotleja ja PRIA vahel.

Kuigi suurt osa pindalatoetuste nõuete täitmist kontrolliti pinnaseire abil, peab PRIA lisaks tegema kohapealseid kontrollide nende nõuete osas, mida pinnaseire raames tuvas- tada ei saa. Kokku kontrolliti valimi raames kohapeal 140 taotlejat.

Enim teeb PRIA-le muret püsikultuuridega põldude olukord, kus toetust on küsitud näiteks aedadele, kus viljapuud ja marja- põõsad pole enam heas vegetatiivses seisus, võrad on hooldamata ning ka reavahedest pole tehtud vajalikke hooldusteid.

Tähelepanekud loomatoetuste kontrollidest

Loomadega seotud toetuste osas kontrolliti loomade heaolu toetuse raames 79 taotlejat, kes olid toetust taotlenud kokku 778 veisele, 158 hobusele, 12 845 vutile, 81 912 kanale ja 63 607 seale. Puuduseid tuvastati 18 taotleja juures. Näiteks puudus mõnel loomal üks kõrvamärk, osa loomi ei olnud karjas, ühel hobusel puudus hobusepass.

Piimalehma, ammlahma või ute ja kitse kasvatamise otsetoetusi kontrolliti kohapeal 127 loomapidajat ja toetuse nõudeid üle 6000 loomal. Loomade identifitseerimis- ja registreerimisnõuete kontrollimisel leiti enim ühe kõrvamärgiga loomi. Lisaks puudusid ammlahmade kontrollis 21 loomal mõlemad kõrvamärgid ja 207 loomal ei olnud võimalik kõrvamärgi numbrit kontrollida, sest loomad liikusid suurel alal või olid arad. Uttede kontrollimine oli takistatud kolmes majapidamises.

Hea on öelda, et loomade tervist edendavate kõrgemate majandamisnõuete toetuse nõuete puhul suuremaid rikkumisi ei leitud.

Tingimuslikkuse nõuete täitmisest

Alates 2023. aastast tuleb kõigil taotlejatel lisaks toetuse nõuetele täita tingimuslikkuse nõudeid, mille täitmist kontrolliti kohapeal. Püsirohuma säilitamise ja maa ning elementide tootmisest kõrvale jätmise nõude täitmist ka administratiivselt.

Kokku kontrolliti kohapeal 598 taotlejat. Enim rikuti taimekaitse nõudeid, kuid endiselt oli kahjuks arvukalt ka loomade heaolu nõuete rikkumisi. Taimekaitse töodel kasutataval seadmel peab olema tehtud tehniline ülevaatus ja kindlasti peab jälgima taimekaitse preparaadi kirjeldust – mida, millal ja kui palju tohib kasutada. Loomapidaja peab tagama loomade ohutuse ning loomade tervist ja heaolu tuleb kontrollida piisava sagedusega, et ära hoida vältitavaid kannatusi.

Tingimuslikkusega lisandus nõue kaitsta põhja- ja pinnavett põllumajandusest lähtuva fosfori koormuse vältimiseks. Selles osas leiti arvukalt rikkumisi. Näiteks, kui siiani tõi sõnniku- hooldlale ja -aunale kehtestatud nõuete rikkumine kaasa vähenduse ainult tootjale, kes tegutses nitraaditundlikul alal, siis uute nõuete kohaselt kehtib nõue kõigile toot- jatele üle Eesti. Segadusi oli ka tootmisest kõrvale jäetavate maa- alade ja elementide nõude täitmisel – näiteks oli taotlusele toot- misest kõrvale jäetuks märgitud põlde, mis selleks ei sobinud. Taotlejatele anti seetõttu

veel novembris võimalus oma taotlust muuta ning ökokesaks sobilikud põllud ära märkida.

Tuvastati ka taotlejaid, kes olid maastikuele- mendid eemaldanud enne 2023. aastat. Tule- tame meelde, et elemendi eemaldamine enne kontrolli aastat võib kaasa tuua toetussumma vähendamise.

PRIA kasutas uut välitööriakendust

2023. aasta tähendas PRIA jaoks suuri muuda- tusi ja IT-arendusi – lisaks pinnaseiresüsteemi ja lva äpi loomisele ning kasutuselevõtmisele valmis rakendus PRIA inspektoritele välitööde tegemiseks. Uus rakendus sai tuleristset kevadel ja suvel põllumassivide registri, looma- ning pindalatoetuste kontrollides.

Välitööriakendus sarnaneb lva äpile, kuid võimaldab lisaks asukohamärgisega fotode tegemisele põlde mõõta, kuvada kontrolli jaoks olulist infot – erinevaid kaardikihte või PRIA registre andmeid – ning täita kontroll- lehti ja aruandeid. Varem sisestati välitööandmed kogutud andmed süsteemidesse käsitsi. Nüüd toimub see automaatselt ja sellega on otse- toetuse menetlusprotsess muudetud paberi- vabaks. Välitööriakendus loodi küll inspektorite töö lihtsustamiseks, aga ka taotleja saab sellest kasu – nüüd saab kontrolli tulemusi taotleja- tele tutvustada kohe pärast kontrolli, näidates tahvelarvuti ekraanilt mõõtejooni, kohapeal tehtud fotosid ning asjasse puutuvaid info- kihte. See vähendab kindlasti arusaamatusi ning võimalikke hilisemaid vaidlusi.

2024. aasta kevadest on võimalik põlluraamatut pidada e-PRIAs

2024. aasta kevadel täieneb e-PRIA põldude haldamise teenus põlluraamatuga seotud osaga. Põllumehed, kes soovivad kasu- tada tasuta võimalust oma põlluraamatu pidamiseks, saavad aprillist seda teha meie teenuses. Kes kasutavad põlluraamatu pida- miseks mõnda eratarkvara, mis pakub lisaks põlluraamatu funktsionaalsusele teisi täien- davaid võimalusi, saavad jätkata põlluraa- matu pidamist enda valitud tarkvaras. Küll aga tuleb meele pidada, et aastast 2024 peavad keskkonnasõbraliku majandamise toetuse taotlejad kindlasti elektroonilist põlluraamatut pidama. Seda võib teha e-PRIA teenuses või ka mõnes eratarkvaras. Taotlejad, kes on valinud eratarkvara, peaksid veenduma, et tarkvara võimaldab alates 2025. aastast nende andmeid edastada kesksesse e-põlluraamatu süsteemi. Teenuse avanemisest ja edasistest võimalustest ning kohustustest antakse täien- davalt ja täpsemalt teada 2024. aasta kevadel PRIA kodulehel ning infokirjas.